

TOP Wanderweg Stadtkyll Sy 4 - durch das NSG Wirfttal nach Schönfeld

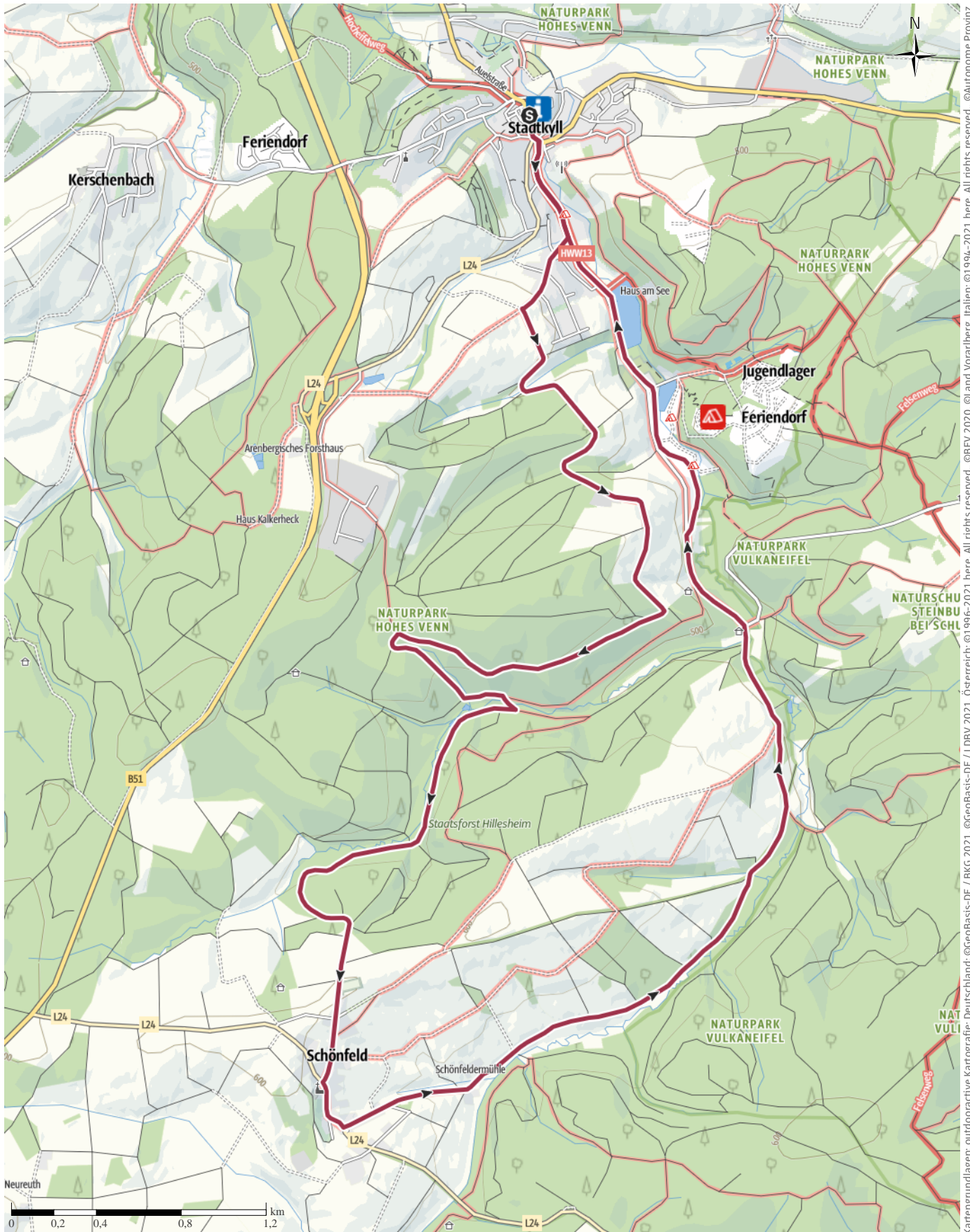
↔ 14,9 km

🕒 4:00 h

▲ 221 m

▼ 221 m

Schwierigkeit schwer



Kartengrundlagen: outdooractive Kartografie; Deutschland: ©GeoBasis-DE / BKG 2021, ©GeoBasis-DE / LDBV 2021, Österreich: ©1996-2021 here, All rights reserved, ©BBV 2020, ©Land Vorarlberg, Italien: ©1994-2021 here, All rights reserved, ©Autonome Provinz Bozen – Südtirol – Abteilung Natur, Landschaft und Raumentwicklung, © Cartago S.R.L. Kartengrundlagen: outdooractive Kartografie; ©OpenStreetMap (www.openstreetmap.org)

TOP Wanderweg Stadtkyll Sy 4 durch das NSG Wirfttal ...

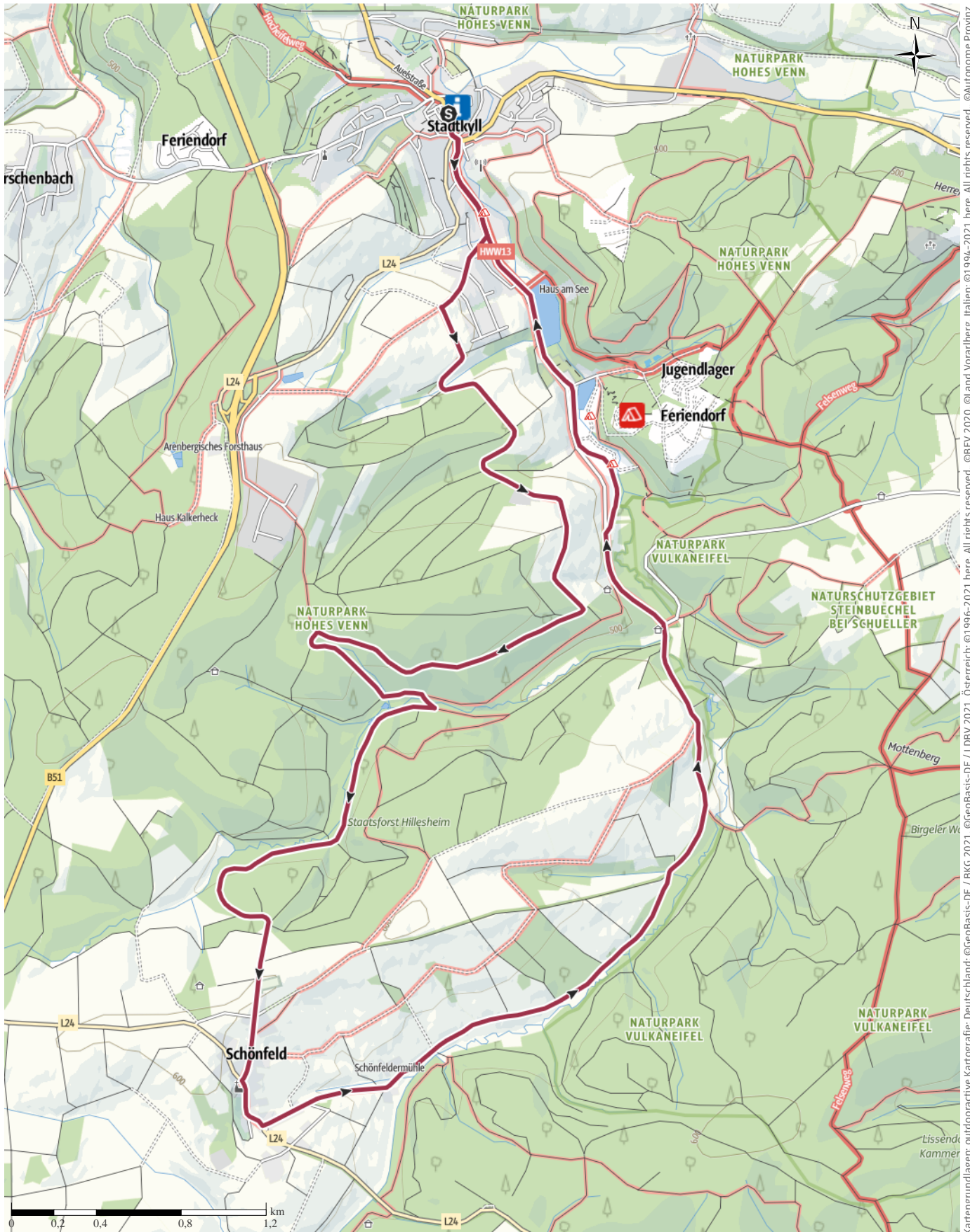
↔ 14,9 km

🕒 4:00 h

▲ 221 m

▼ 221 m

Schwierigkeit schwer

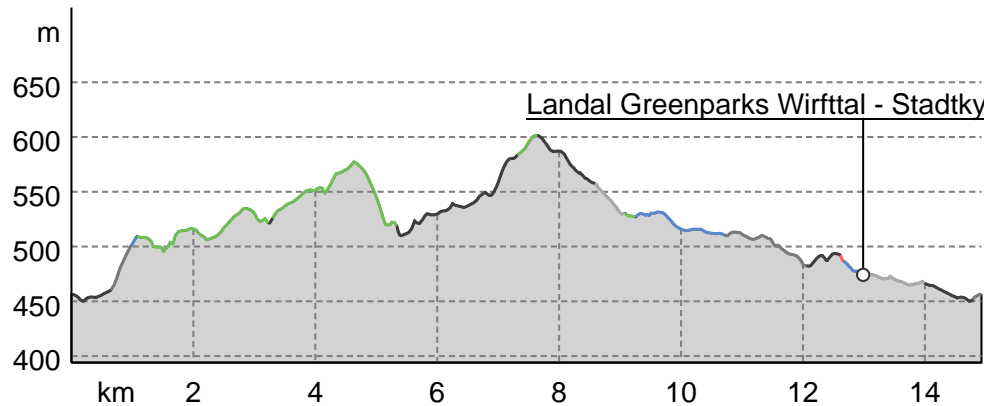


Kartengrundlagen: outdooractive Kartografie; Deutschland: ©GeoBasis-DE / BKG 2021, ©GeoBasis-DE / LDBV 2021, Österreich: ©1996-2021 here, All rights reserved. ©BBE 2020, ©Land Vorarlberg, Italien: ©1994-2021 here, All rights reserved. ©Autonome Provinz Bozen – Südtirol – Abteilung Natur, Landschaft und Raumentwicklung, © Cartago S.R.L. Kartengrundlagen: outdooractive Kartografie; ©OpenStreetMap (www.openstreetmap.org)

### Wegarten

Asphalt	1,8 km
Schotterweg	1,9 km
Naturweg	4,7 km
Pfad	0,1 km
Straße	5 km
Unbekannt	1,5 km

### Höhenprofil



### Tourdaten

#### Wanderung

Strecke	↔	14,9 km
Dauer	🕒	4:00 h
Aufstieg	⬆️	221 m
Abstieg	⬇️	221 m

Schwierigkeit schwer

Kondition ●●●●●●●●

Technik ●●●●●●●●

Höhenlage

### Beste Jahreszeit

JAN	FEB	MÄR
APR	MAI	JUN
JUL	AUG	SEP
OKT	NOV	DEZ

### Bewertungen

Autoren	●●●●●●
Erlebnis	●●●●●●
Landschaft	●●●●●●
Community	●●●●●●

### Weitere Tourdaten

#### Eigenschaften

aussichtsreich

#### Auszeichnungen

- 🔄 Rundtour
- 🎯 Einkehrmöglichkeit



### Ute Klinkhammer / Tourist-Information Gerolsteiner Land

Aktualisierung: 15.11.2022



Quelle  
**Eifel Tourismus GmbH**  
 Kalvarienbergstraße 1  
 54595 Prüm  
 Telefon +49 6551 9656-0  
 Fax +49 6551 9656-96  
 info@eifel.info  
<https://www.eifel.info>

Tagestour durch das Naturschutzgebiet Wirfttal südlich von Stadtkyll vorbei am Haus Wirfttal, Schönfelder Mühle und die Wälder um Stadtkyll

Die etwa 4 Stunden lange Tour führt uns zunächst in die Höhe. Oberhalb des Haus Wirfttal haben wir einen schönen Blick auf Stadtkyll, das Wirfttal und den Landal Ferienpark. Anschließend wandern wir eine lange Zeit durch den Wald, bevor wir nach Schönfeld gelangen. Am Mühlenhof können wir die Alpakas bewundern, bevor wir durch das Bachtal der Wirft wieder nach Stadtkyll zurück wandern.

#### Autorentipp

*Das Industriedenkmal Lambachpumpe auf halber Strecke nach Schönfeld lohnt einen Besuch.*

#### Sicherheitshinweise

Mit einer guten Vorbereitung macht das Wandern in der Eifel viel Spaß.

Nehmen Sie einen Rucksack mit Getränken, Proviant

**TOP** Wanderweg Stadtkyll Sy 4 durch das NSG Wirfttal ...

und Handy mit.

Zu Ihrer eigenen Sicherheit bleiben Sie bitte stets auf den ausgewiesenen Wegen.

**Ausrüstung**

Festes Schuhwerk und der Jahreszeit angemessene Kleidung.

**Informationsmaterial****Karte**

Eifelvereins Wanderkarte Nr. 15 Oberes Kylltal,

Rad- und Wanderkarte Luftkurort Stadtkyll 1:20.000 Ausgabe

**Literatur**

Stadtkyll 2000, Festschrift Hrsg. Ortsgemeinde Stadtkyll

Die Schöne Eifel, Oberes Kylltal

**Weitere Infos und Links**

Große Stecken vom WW Sy 4 führen durch Waldgebiete. Es gibt immer wieder, da Hin- und Rückweg teilweise parallel verlaufen, Abkürzungsmöglichkeiten.

**Wegbeschreibung****Start der Tour**

Kirchplatz an der Pfarrkirche, 54589 Stadtkyll

**Koordinaten:**

DD: 50.350500, 6.529365

GMS: 50°21'01.8"N 6°31'45.7"E

UTM: 32U 324237 5580520

w3w: ///einzig.zuschlag.ragt

**Ende der Tour**

Kirchplatz an der Pfarrkirche, 54589 Stadtkyll

**Wegbeschreibung**

Vom Kirchplatz aus an der Pfarrkirche gehen wir durch die Hauptstrasse, anschließend durch die Wirtstrasse in südliche Richtung bis zum unteren Stausee im Wirfttal. Ab hier nutzen wir den separaten Fußweg entlang des Stausees und anschließend durch den Landal Campingplatz bis zur Fahrstrasse nach Schüller. Wir kommen am Naturerlebnishaus "Haus Wirfttal" vorbei und gelangen zur Fahrstrasse nach Schönfeld, der wir ca. 4 km aufwärts bis Schönfeld folgen. In

Schönfeld gehen wir vorbei an der dortigen Kapelle in den Neuen Weg und folgen diesem immer geradeaus in den Stadtkyller Forst. Anschließend wandern wir durch das idyllische Selbachtal wieder abwärts nach Stadtkyll zu unserem Ausgangspunkt.

**Anreise****Öffentliche Verkehrsmittel**

mit dem Zug auf der Eifelstrecke Köln-Trier bis Bahnhof Jünkerath - anschl. mit der Linie 502 der RVT bis Stadtkyll

**Anfahrt**

Von Norden: Auf der A 1 bis Autobahnende Blankenheim weiter auf B 51 in Richtung Trier - Abfahrt Stadtkyll

Von Osten: Auf der B 421 ab Daun bis Stadtkyll

Von Süden: Auf der A 60 bis Abfahrt Prüm - weiter auf B 51 in Richt. Köln bis Abfahrt Stadtkyll

**Parken**

kostenfreies Parken:


Kyllradparkplatz: Kurallee, 54589 Stadtkyll

Kögelstraße, 54589 Stadtkyll

**Interessante Punkte****i** Tourist-Information**1** Tourist-Information Stadtkyll

Burgberg 22

54589 Stadtkyll

 +49 06591-133200

[stadtkyll@gerolsteiner-land.de](mailto:stadtkyll@gerolsteiner-land.de)


<http://www.gerolsteiner-land.de>

Quelle: Eifel Tourismus GmbH

**C** Campingplatz**2** Landal Greenparks Wirfttal - Stadtkyll

Wirtstraße 81

54589 Stadtkyll

 (0049) 6597 929210

[wirfttal@landal.de](mailto:wirfttal@landal.de)

<https://www.landal.de/parks/wirfttal>

Quelle: Eifel Tourismus GmbH

## Tour zum Mitnehmen für iPhone und Android



QR-Code scannen und diese Tour offline speichern, mit Freunden teilen und mehr.

Webseite

<https://out.ac/CICNc>